



I. INGRESO DE DATOS DE POTREROS

En la pantalla de OvisWebs se encontrará un Potrero inicial, el cual siempre estará presente sin necesidad de crearlo; éste viene automáticamente incluido en cualquier granja (rancho) que se quiera crear.

La función de este Potrero Inicial, es registrar y mostrar todos los animales que se ingresen por cualquier motivo a la granja (rancho), permitiendo el posterior traslado o movimiento de éstos, según la necesidad y sistema rotacional utilizado.

No es recomendable cambiar el nombre del potrero inicial.

OvisWebs le brinda la opción de ingresar al sistema la información que corresponde a las fechas en las cuales los animales entran y salen de los potreros; esta información se maneja con el propósito de tener datos contundentes para cumplir requisitos de

Trazabilidad, los cuales se han incrementado en los últimos años.

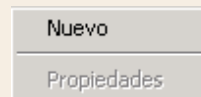
- Para la información de potreros primero se deben crear los potreros que se manejen en la Finca (rancho).

1. CREAR POTRERO

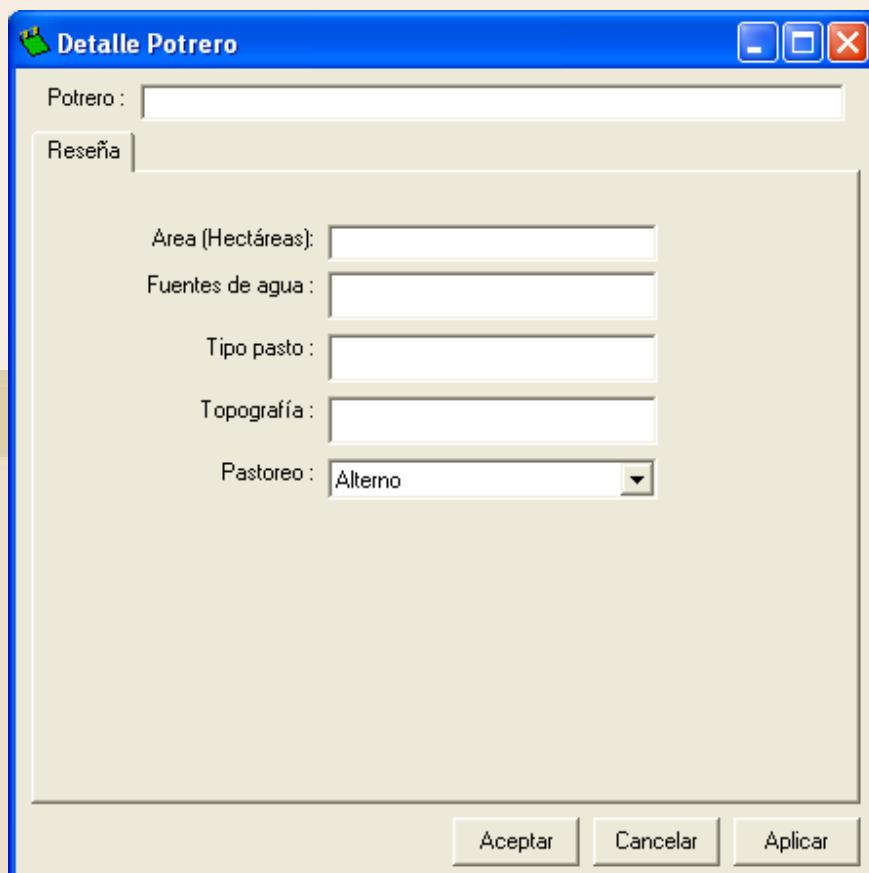
- En la ventana de la finca, ubíquese con el mouse en la parte superior, donde se encuentra el **potrero inicial**:



- Se debe hacer click derecho en esta área y seleccionar la opción **Nuevo**.

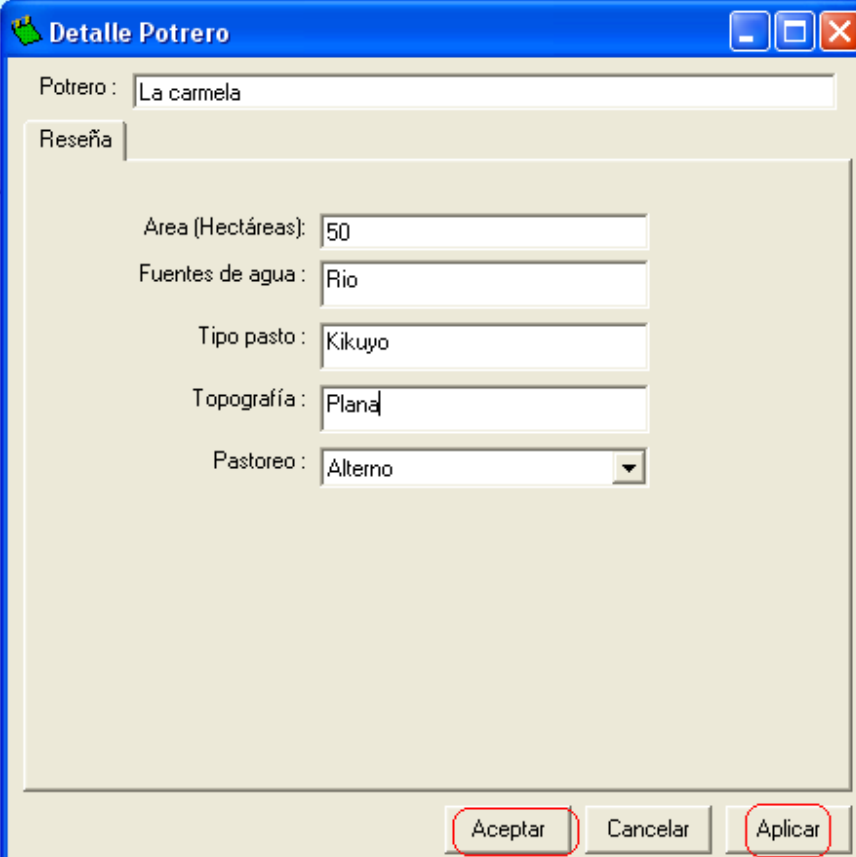


- Aparece la siguiente ventana:

A screenshot of a Windows-style dialog box titled 'Detalle Potrero'. The dialog has a blue title bar with standard window controls. Below the title bar is a text input field labeled 'Potrero :'. Below that is a tabbed area with a tab labeled 'Reseña'. Inside the 'Reseña' tab, there are five input fields: 'Area (Hectáreas):', 'Fuentes de agua:', 'Tipo pasto:', 'Topografía:', and 'Pastoreo:'. The 'Pastoreo:' field is a dropdown menu with 'Alterno' selected. At the bottom of the dialog are three buttons: 'Aceptar', 'Cancelar', and 'Aplicar'.

EJEMPLO INTERACTIVO

- En la finca (rancho) La Primavera, ingrese la información del siguiente potrero.
- En el área de cada casilla ingrese la siguiente información.



Detalle Potrero

Potrero : La carmela

Reseña

Area (Hectáreas): 50

Fuentes de agua : Rio

Tipo pasto : Kikuyo

Topografía : Plana

Pastoreo : Alterno

Aceptar Cancelar Aplicar

- Recuerde hacer Click en Aplicar y luego e Aceptar.

- Inmediatamente aparecerá debajo del potrero inicial, el potrero **La Carmela**.

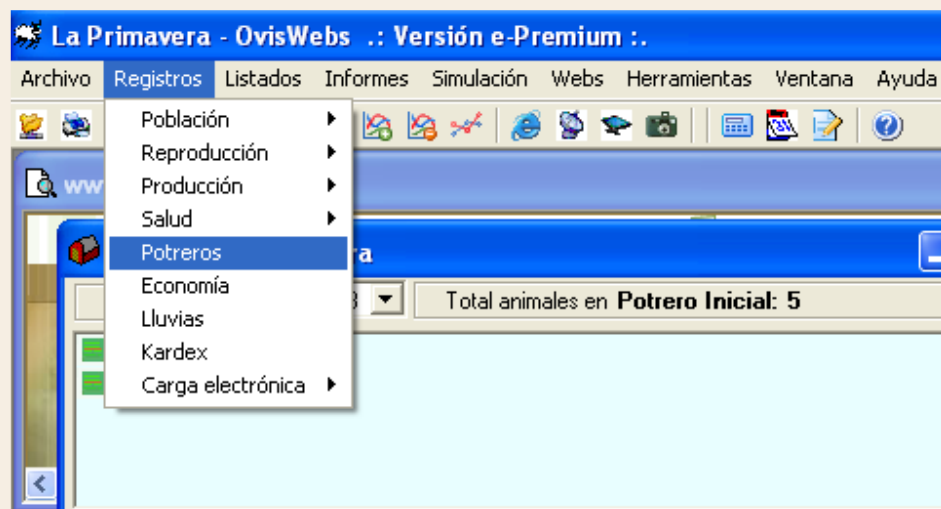


FIN DEL EJEMPLO INTERACTIVO

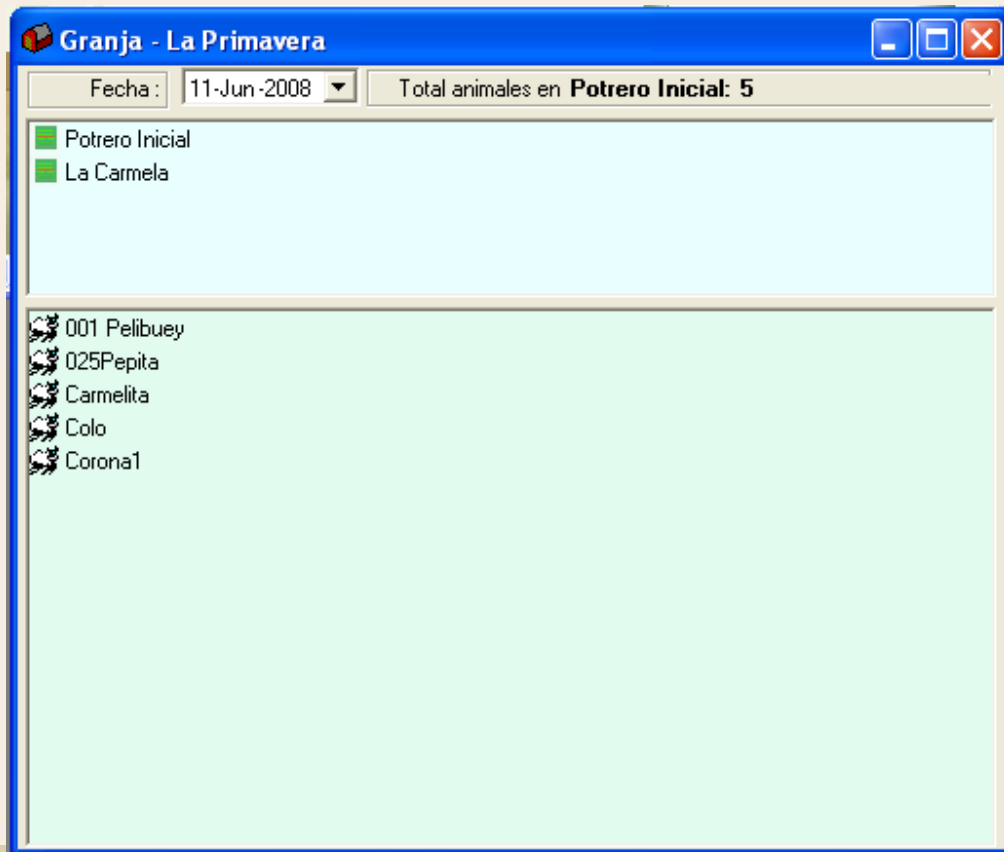
- Teniendo ya creados los potreros que se manejan en la finca se puede iniciar el ingreso de datos de cada potrero de la siguiente forma:

2. INGRESO DE DATOS A LOS POTREROS

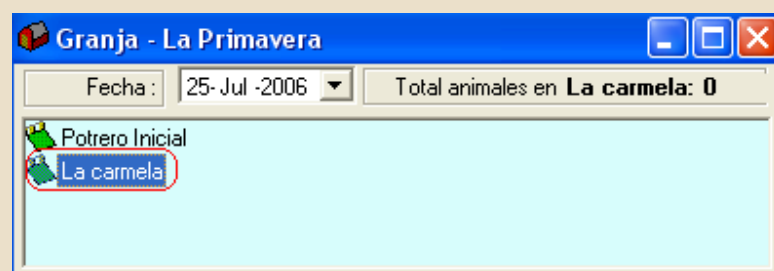
- Se debe ingresar a **Registros Potreros**.



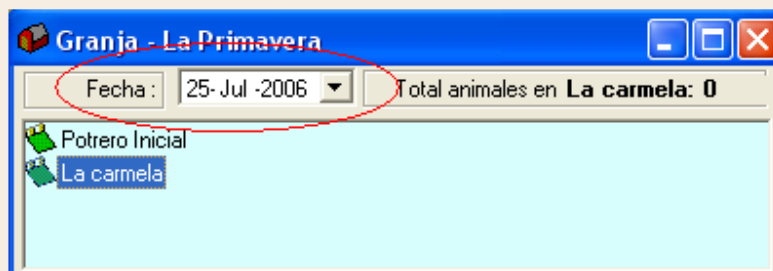
- Inmediatamente aparecerá la siguiente ventana:



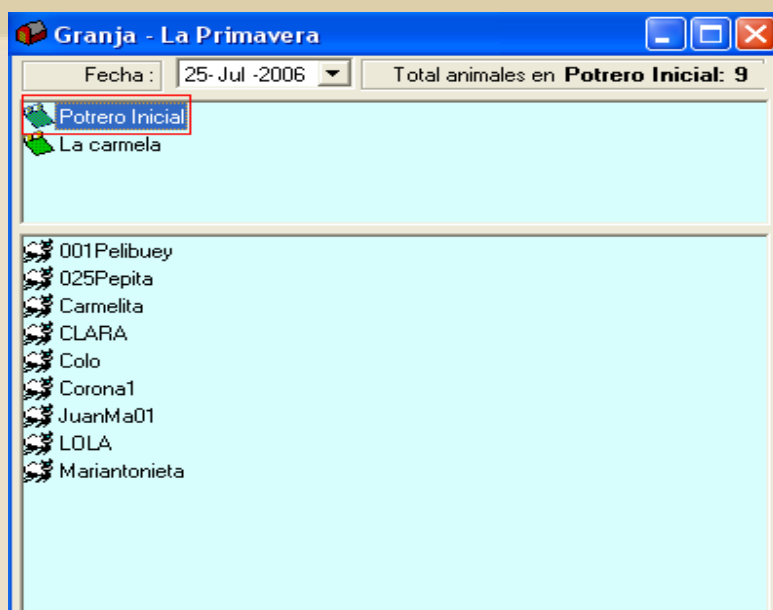
- Se debe seleccionar el potrero al que le esta ingresando la información.



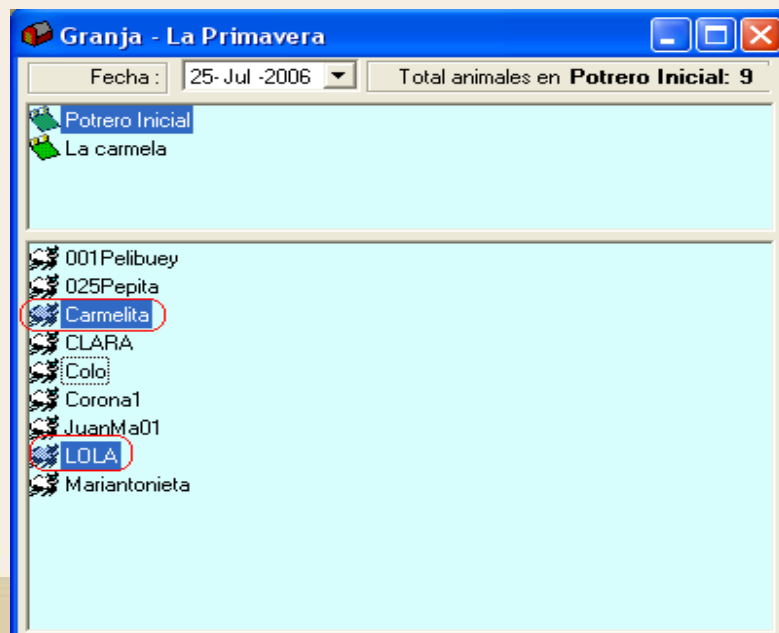
- Siguiendo se debe ubicar en el espacio donde se encuentra la fecha. Digite la fecha correspondiente a la entrada de los animales al potrero.



- Se debe seleccionar el Potrero Inicial para poder escoger los animales que se trasladarán al nuevo potrero.



- Se deben seleccionar los animales que entran al potrero y con click sostenido arrastrarlos al otro potrero.



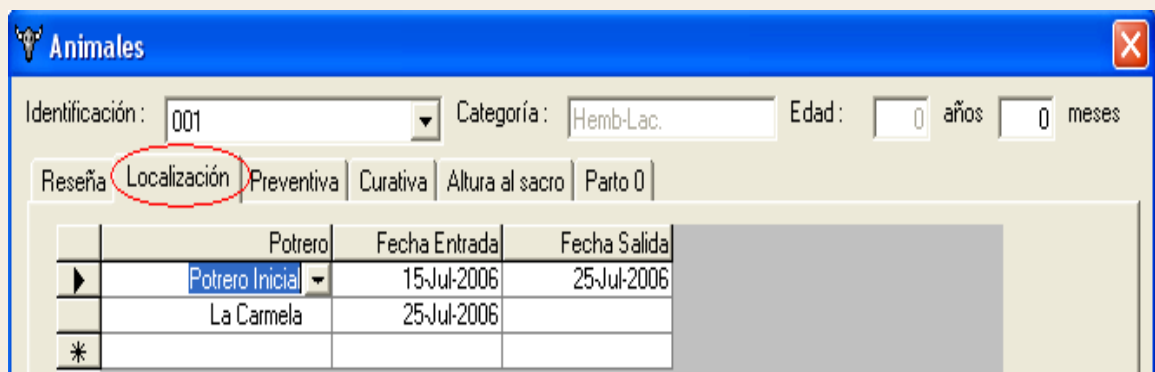
- Se puede comprobar que los animales pasaron al otro potrero haciendo doble click en el potrero.



Nota: Un animal no se puede cambiar dos veces de potrero el mismo día (fecha)

Como Corregir Errores en Potreros

1. Se debe entrar a la ficha del animal y ubicarse en la pestaña **Localización**.



Potrero	Fecha Entrada	Fecha Salida
Potrero Inicial	15-Jul-2006	25-Jul-2006
La Carmela	25-Jul-2006	
*		

2. Se debe ubicar en las casillas de la fecha errónea y digitar la fecha correcta o simplemente eliminarla.

Siguiendo las Anteriores Instrucciones Usted puede Ingresar a OvisWebs la Información de Potreros que maneje su finca (rancho).

Si Usted Necesita de Nuestra Ayuda en Línea Recuerde que puede Ingresar a Nuestro Servicio 9800 en la Página www.Oviswebs.com

El Siguiete Tema le Enseñara como Ingresar al Sistema, los Datos de Economía que Maneje su Finca (Rancho).