

## SIMULACIÓN EN OvisWebs

Con esta herramienta se plantea el análisis del futuro a través de la construcción de escenarios posibles.

Mediante la simulación se puede entender las interacciones de las variables, generar diferentes combinaciones posibles entre ellas, a partir de las cuales se plantea a donde se quiere llegar y que variables hay que ajustar para llegar al resultado deseado.

Igualmente el sistema experto está activo en este módulo como asesor para determinar los factores asociados.

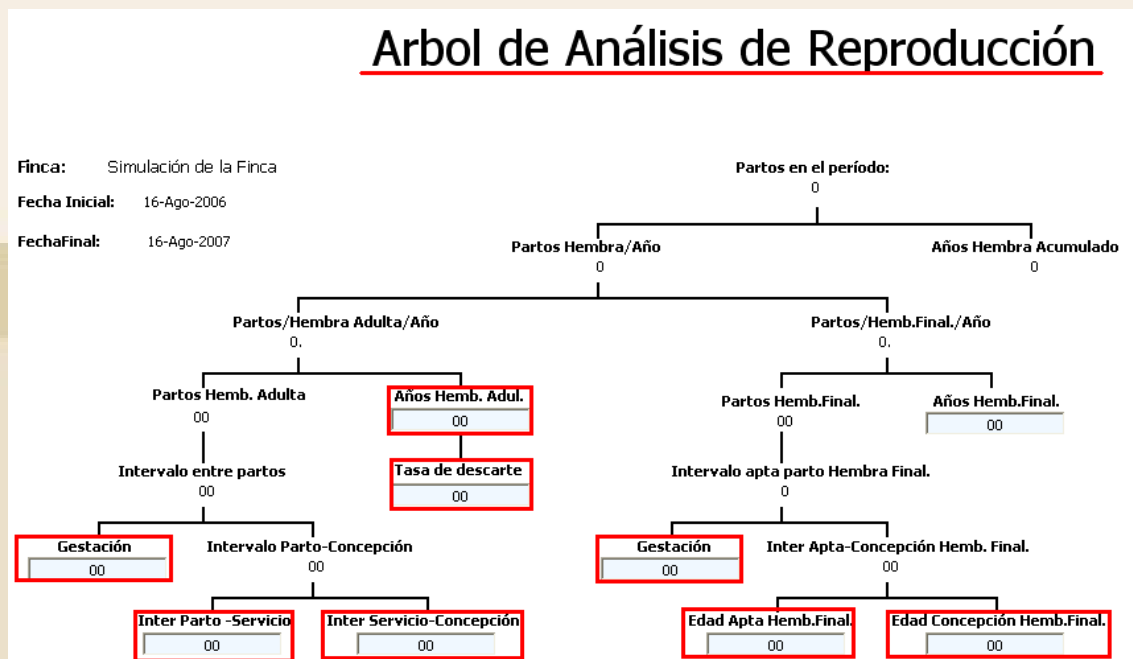


# I. SIMULACIÓN DE REPRODUCCIÓN

- Se debe ingresar por **Simulación Reproducción**.



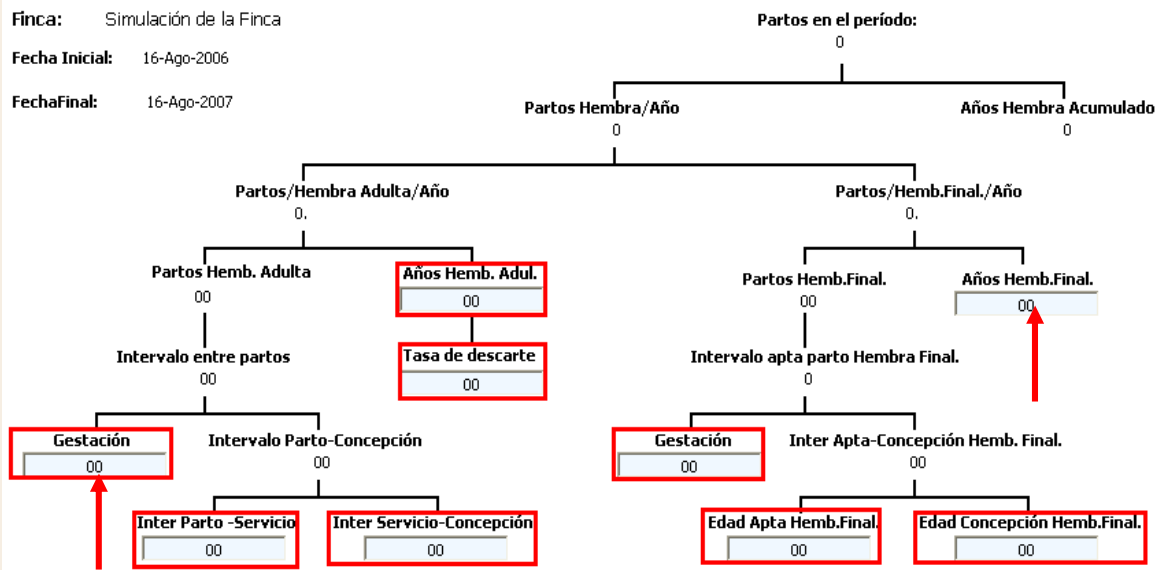
- Inmediatamente aparece el siguiente árbol de análisis:



- En este árbol, se deben ingresar los datos a las casillas que tienen la opción de ingreso de datos.

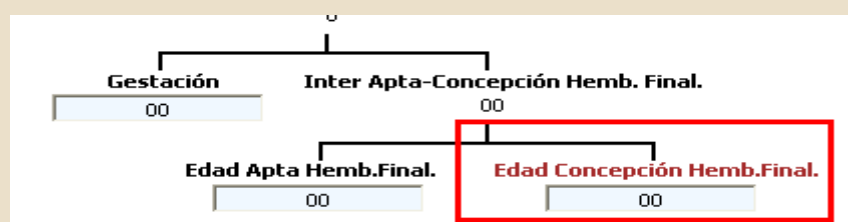
- Se debe tener en cuenta que los datos se ingresan desde abajo hacia arriba para llevar un orden.

## Arbol de Análisis de Reproducción



- Los simuladores poseen una herramienta extra que le ayuda con la descripción, valores normales, factores asociados y gráficas de cada uno de los indicadores.

1. Se debe ubicar con el mouse sobre el indicador hasta cuando se encuentre de color rojo:



2. Haga click izquierdo y aparecerá la siguiente ventana donde puede observar la información: Valores y criterios de diagnóstico, Factores Asociados y Edad concepción Novillas respecto a cualquier indicador que interviene en este árbol.

**Edad Concepción Novillas**

**Valores y criterios de diagnóstico:**

DESCRIPCION  
Edad en la que las novillas quedan Preñadas en el periodo de análisis

VALORES NORMALES

**Factores Asociados:**

Peso de Servicio  
Ganancia Diaria de Peso  
Ganancia Acumulada  
Política de Peso de servicio  
Observación de calores  
Fertilidad del Toro  
Calidad de la Inseminación  
Calidad Suplementación  
Alimentación Novillas  
Parásitos  
Enfermedades Reproductivas

**Edad Concepción Novillas respecto a**

% Aleatorización 20 %

No Intervalos 20

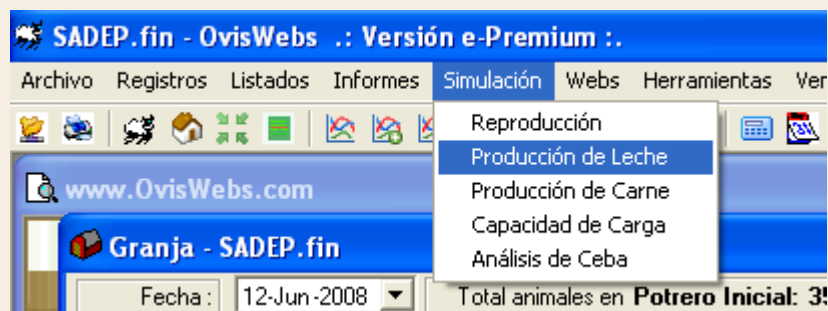
Graficar

## NOTA

**Todos los simuladores se manejan de la misma forma, teniendo en cuenta los diferentes indicadores que se pueden simular.**

## II. SIMULACIÓN DE PRODUCCIÓN DE LECHE.

- Se debe ingresar por **Simulación Producción de Leche**.



- De inmediato aparecerá el siguiente árbol de Análisis:

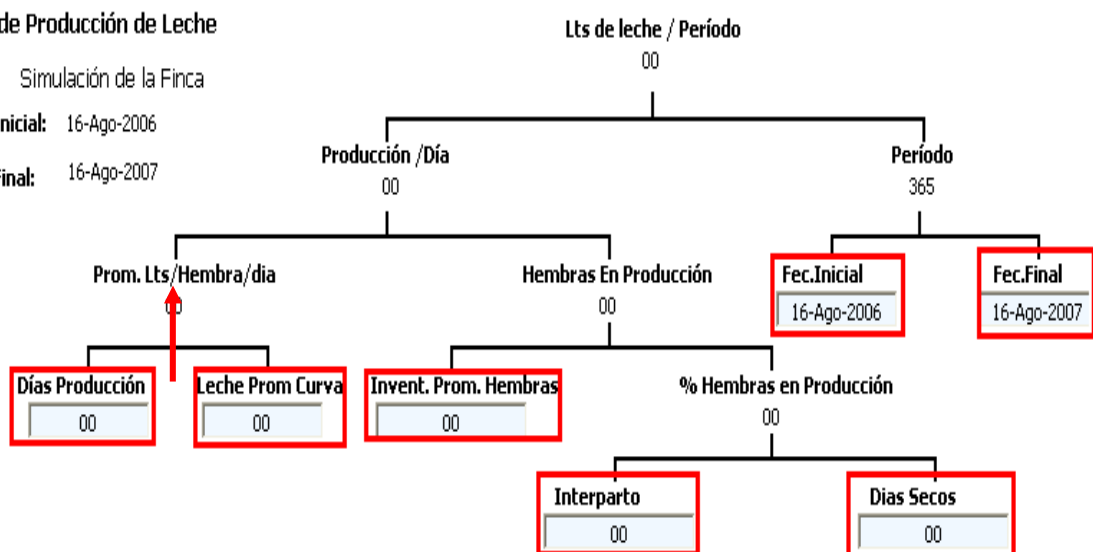
### Arbol de Análisis Producción de Leche

Arbol de Producción de Leche

Finca: Simulación de la Finca

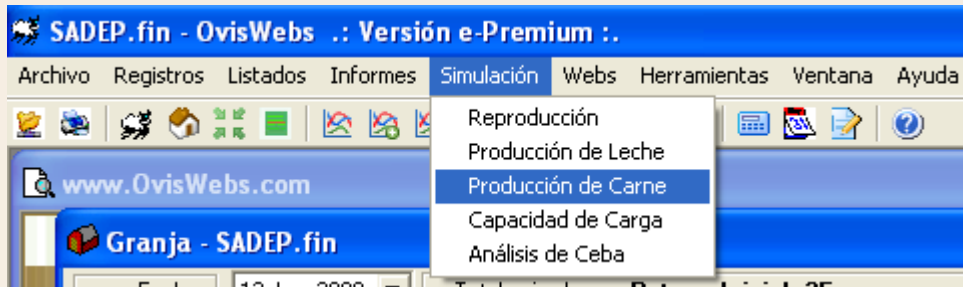
Fecha Inicial: 16-Ago-2006

Fecha Final: 16-Ago-2007



### III. SIMULACIÓN DE PRODUCCIÓN DE CARNE.

- Se debe ingresar por **Simulación Producción de Carne**.



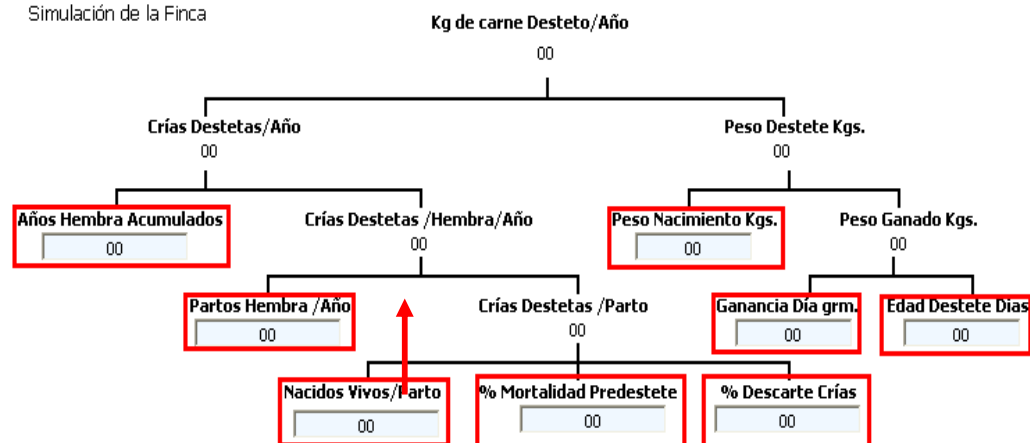
- De inmediato aparecerá el siguiente árbol de Análisis:

#### Arbol de Análisis de la Producción de Carne

Arbol de Análisis de la Producción de Carne

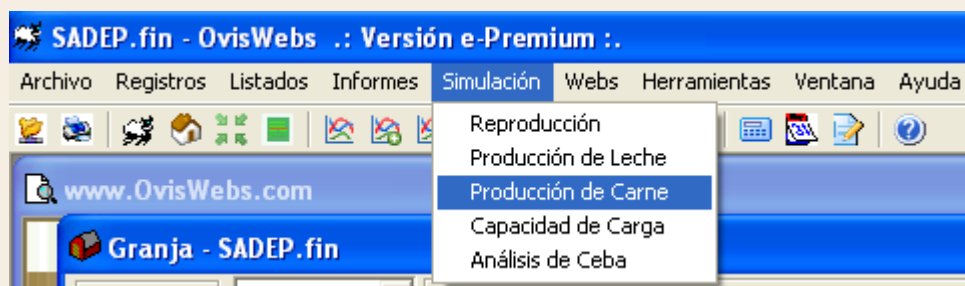
Finca:

Simulación de la Finca



## EJEMPLO INTERACTIVO

- Abra la granja Primavera.
- Seleccione **Simulación** – **Producción de Carne**

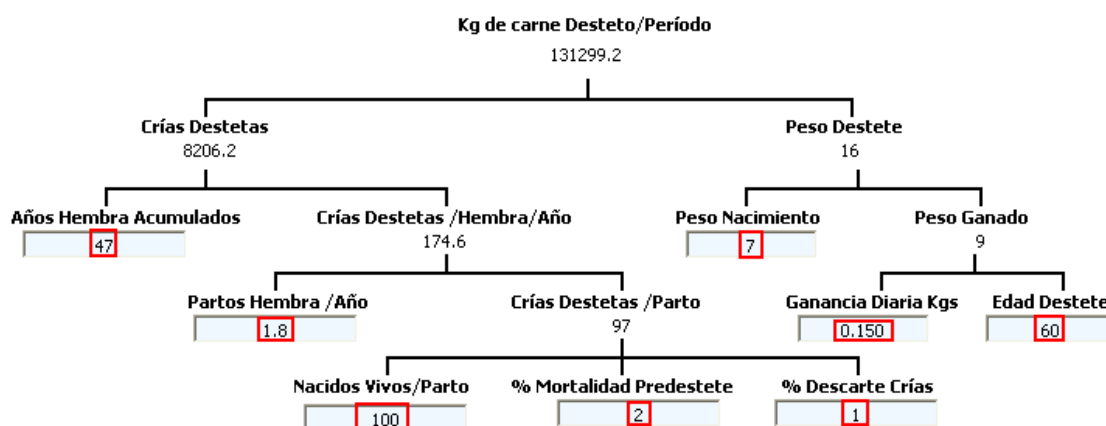


- Aparecerá el simulador de producción de carne donde se debe completar las casillas azules con información ideal, para posteriormente compararla con la información real del informe por productividad producción de carne.

### Arbol de Análisis de la Producción de Carne

Arbol de Análisis de la Producción de Carne

Finca: Simulación de la Finca



**FIN DEL EJEMPLO INTERACTIVO**

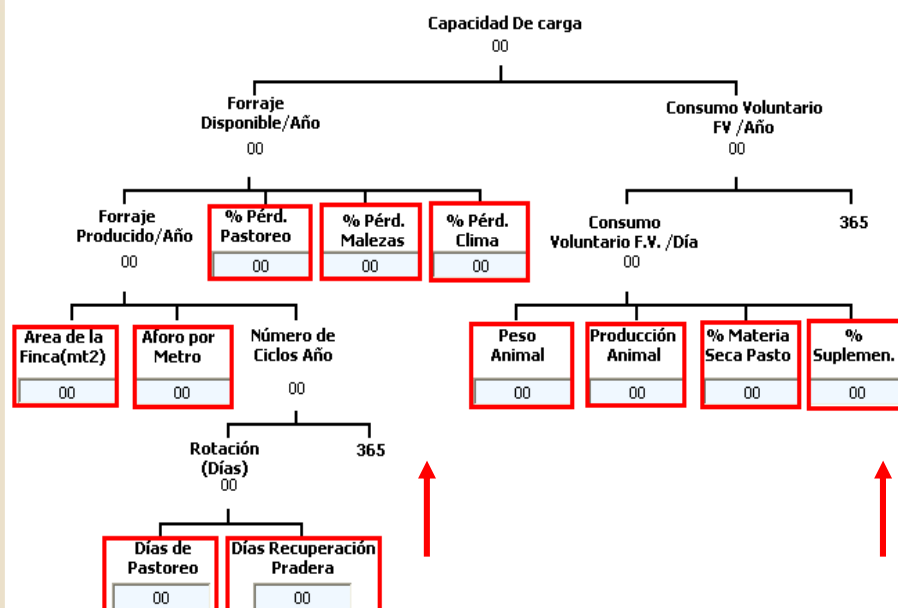
## IV. SIMULACIÓN DE CAPACIDAD DE CARGA.

- Se debe ingresar por **Simulación** **Capacidad de Carga**.



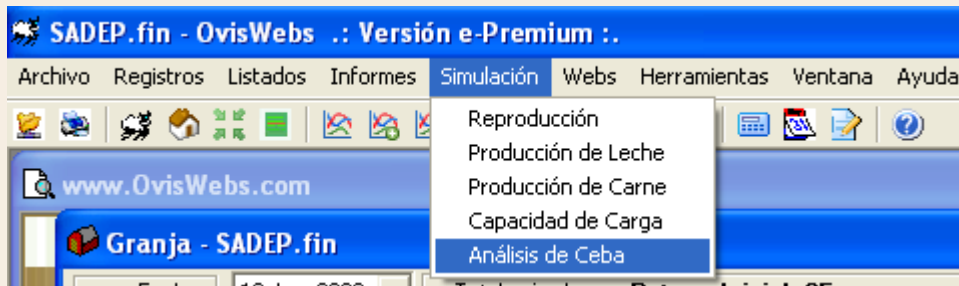
- De inmediato aparecerá el siguiente árbol de Análisis:

### Arbol de Análisis de la Capacidad de Carga

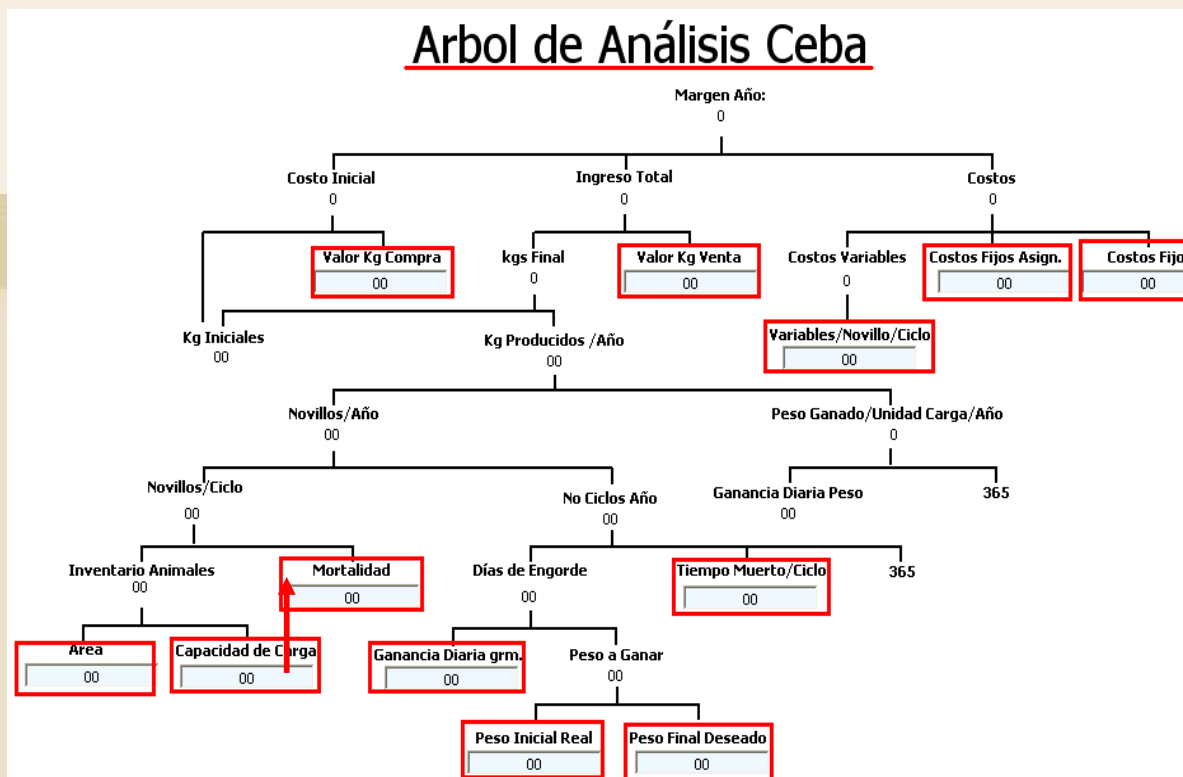


## V. SIMULACIÓN DE ANÁLISIS DE CEBA.

- Se debe ingresar por **Simulación** **Análisis de Ceba**.



- De inmediato aparecerá el siguiente árbol de Análisis:



**Siguiendo las Anteriores Instrucciones Usted puede Emplear los Simuladores de TaurusWebs para Comparar Varios Escenarios del Mismo Rancho, y poder Considerar los Cambios a Realizar con el Fin de Mejorar su Producción.**

**Si Usted Necesita de Nuestra Ayuda en Línea Recuerde que puede Ingresar a Nuestro Servicio 9800 y en los foros de la pagina en Internet: [www.oviswebs.com](http://www.oviswebs.com)**